



shaping tomorrow with you

福来たネット向け 地域連携 運用フロー

在宅ケア編

版数1.0 2015年12月17日

版数1.1 2016年01月05日

版数1.2 2016年01月28日

富士通株式会社



運用フロー一覧

1. 在宅ケア同意書取得	3
2. 在宅ケアにおける情報共有実施	4

【変更履歴】 地域連携 運用フロー（在宅ケア編）



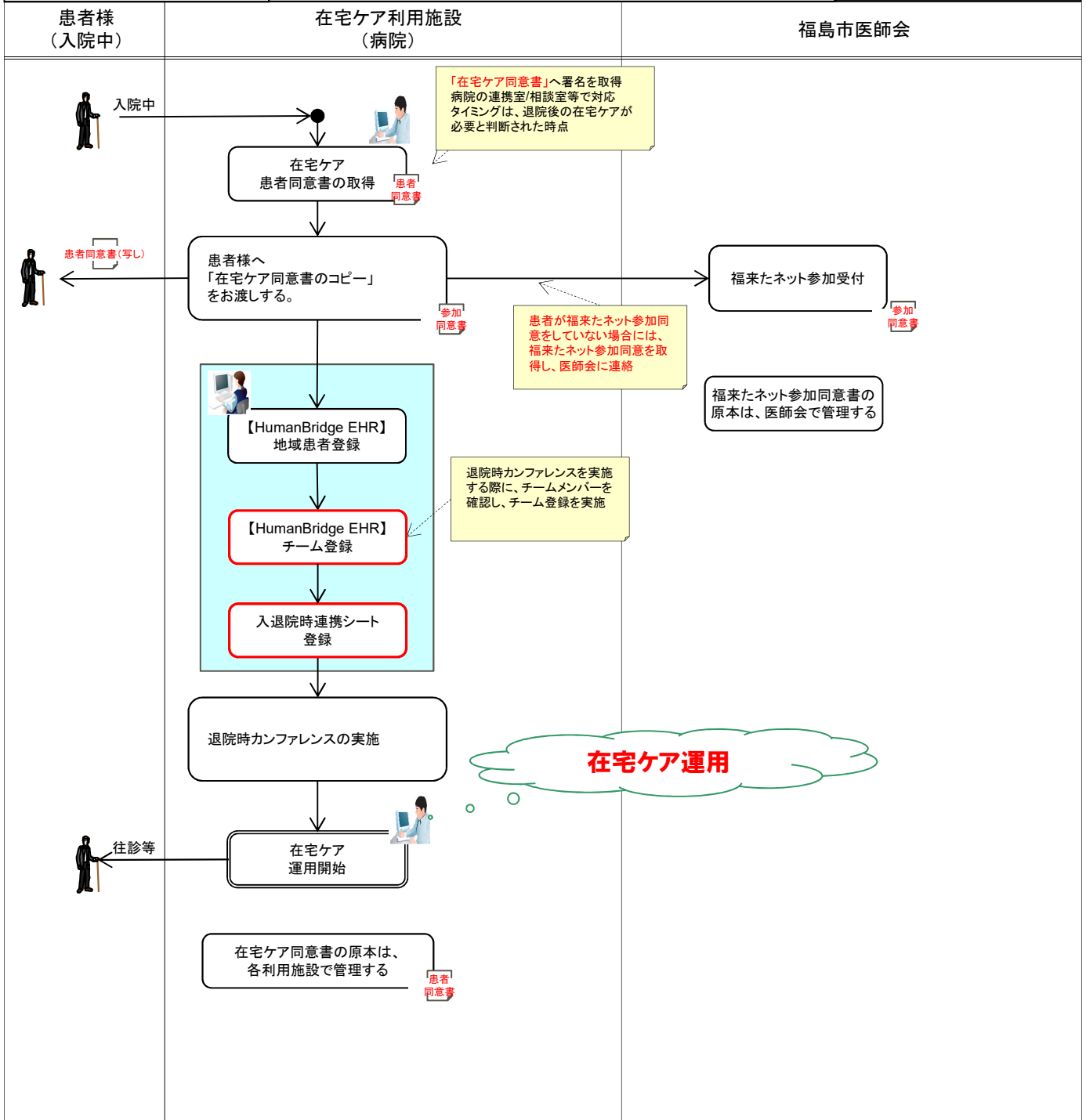
版数	改版者	変更日	変更頁	変更内容	備考
1.0	富士通 杉本	2015.12.17		初版作成	
1.1	データ研 北野	2016.1.5	2-3頁 (追加)	フローの修正等	
1.2	富士通 杉本	2016.01.28		キビタン健康ネットと 福島市医師会ネットワーク を分ける為、運用を変更	

前提条件

福島市医師会の在宅ケアに参加する利用施設である事

初版 2015. 11. 27

改版 第1.2版 2016. 01. 28



修正履歴



前提条件

福島市医師会の在宅ケアに参加する利用施設である事

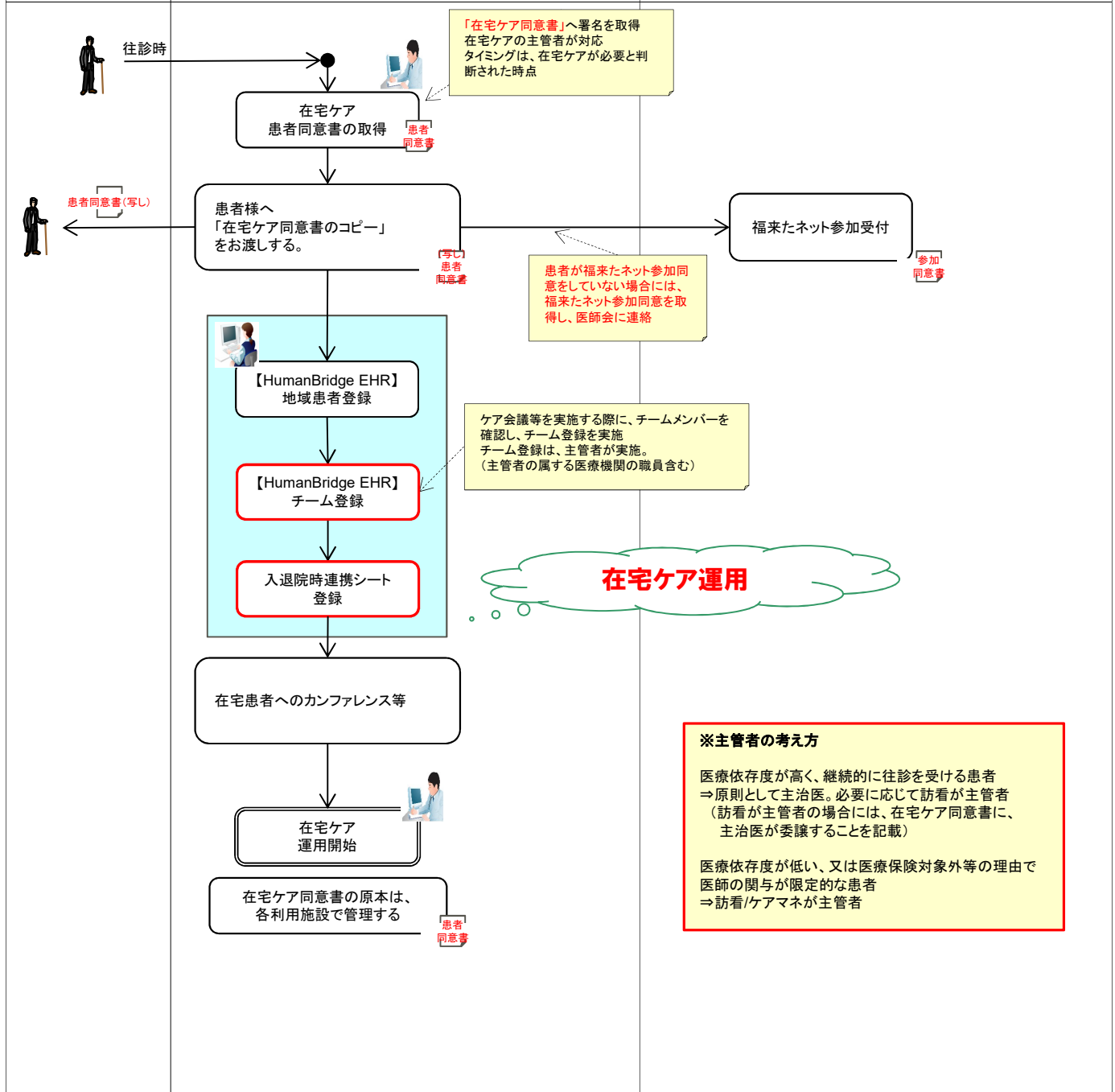
初版 2015. 11. 27

改版 第1.2版 2016. 01. 28

患者様
(在宅)

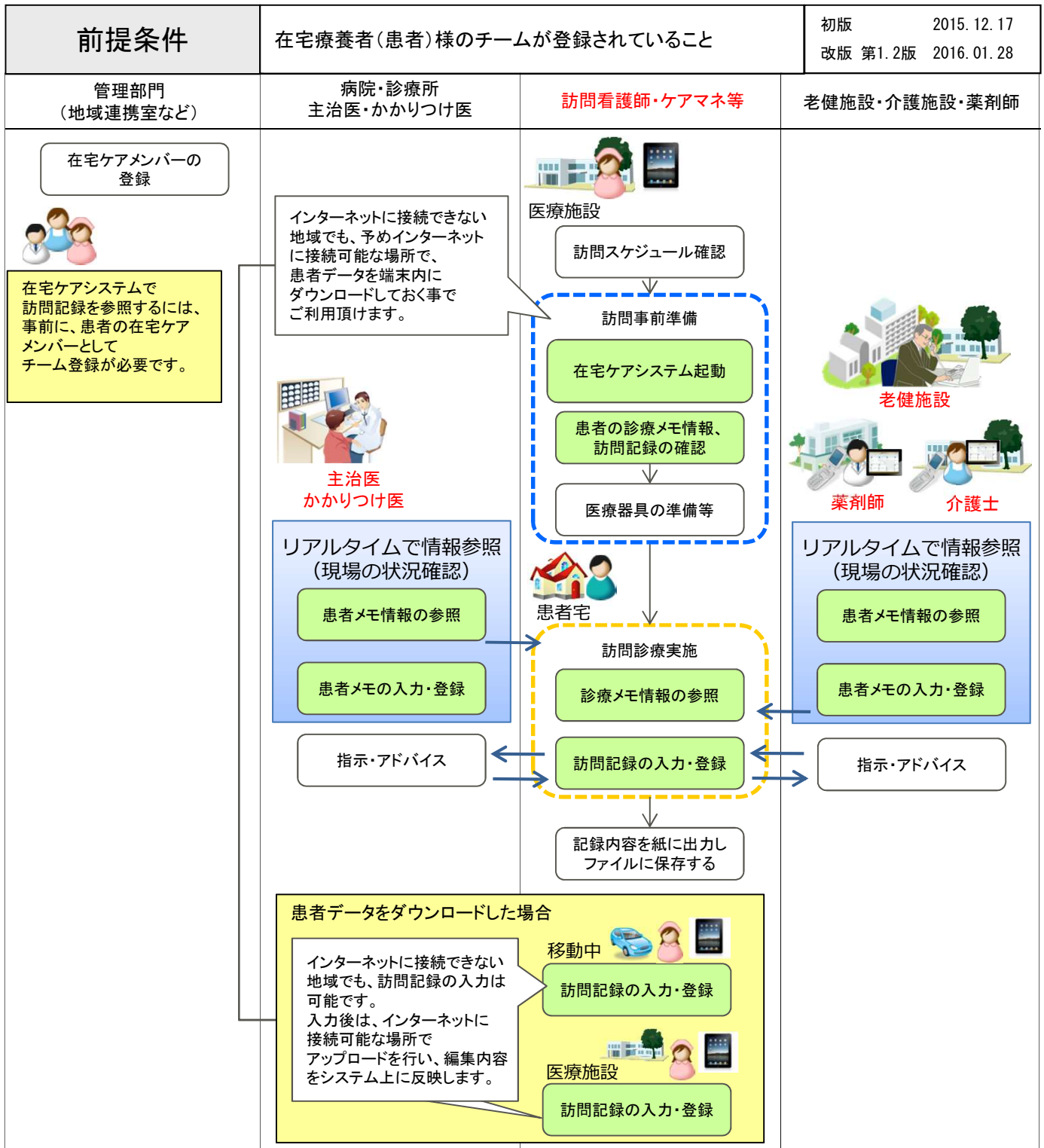
在宅ケア利用施設
(往診医師・訪看・ケアマネ)

福島市医師会




修正履歴





修正履歴

 ...iPadで在宅ケアシステムを使用する行動



FUJITSU

shaping tomorrow with you