



shaping tomorrow with you

福来たネット向け 地域連携 運用フロー

地域連携パス編

版数1.0 2015年11月27日

版数1.1 2015年12月07日

版数1.2 2016年01月27日

富士通株式会社



運用フロー一覧

1. 地域連携パス利用施設・利用者情報の登録	3
2. 地域連携パス利用施設・利用者情報の変更・削除	4
3. 地域連携パス同意書取得	5
4. 地域連携パス運用	6
5. 地域連携パス同意取り下げ時の対応	7

【変更履歴】 地域連携 運用フロー（地域連携パス編） 

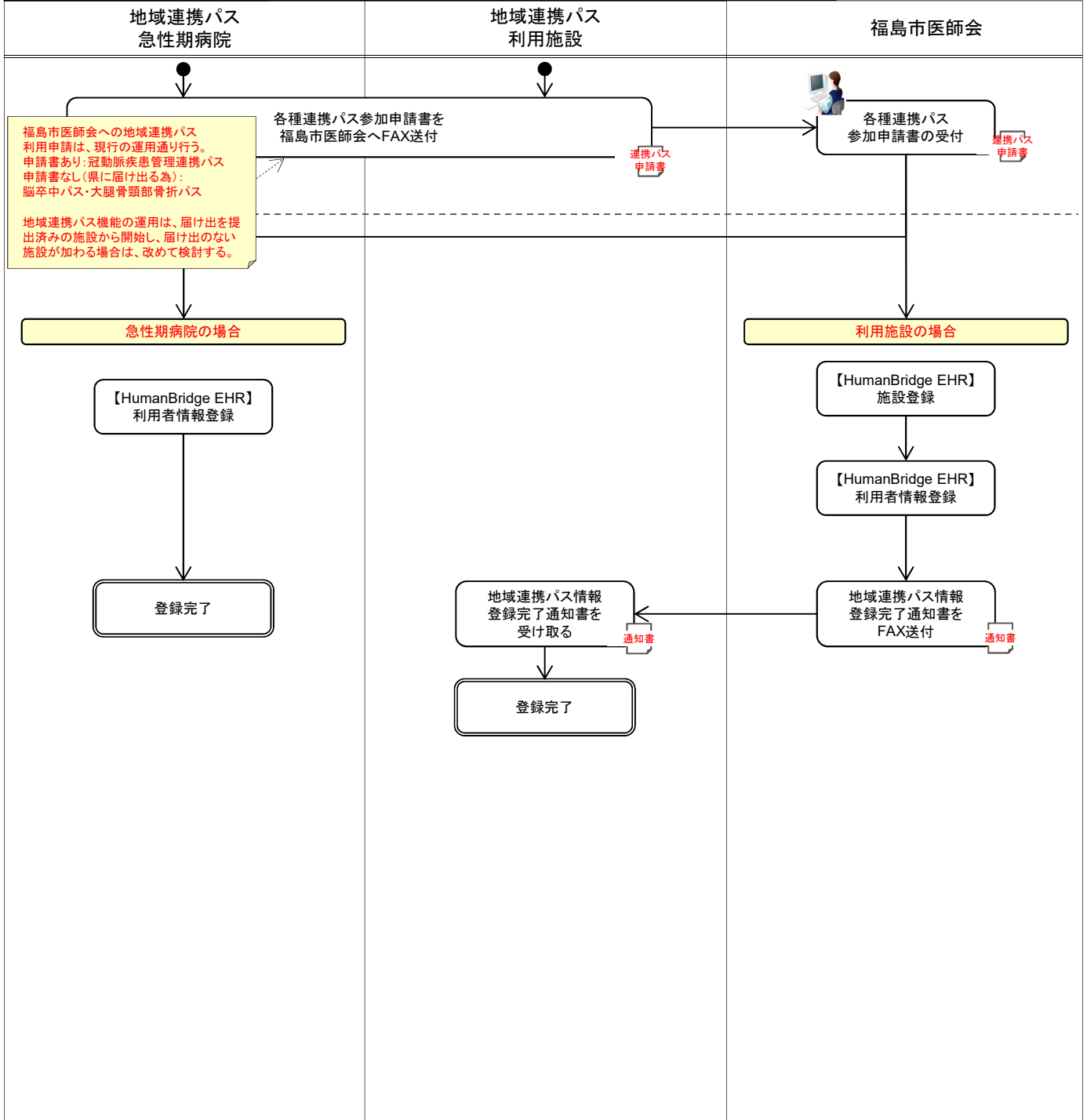
版数	改版者	変更日	変更頁	変更内容	備考
1.0	富士通 杉本	2015.11.27		初版作成	
1.1	富士通 杉本	2015.12.07		第1回WG結果反映	
1.2	富士通 杉本	2016.01.27		キビタン健康ネットと 福島市医師会ネットワーク を分ける為、運用を変更	

前提条件

福島市医師会の地域連携パスに参加する利用施設である事

初版 2015. 11. 27

改版 第1.2版 2016. 01. 27



修正履歴

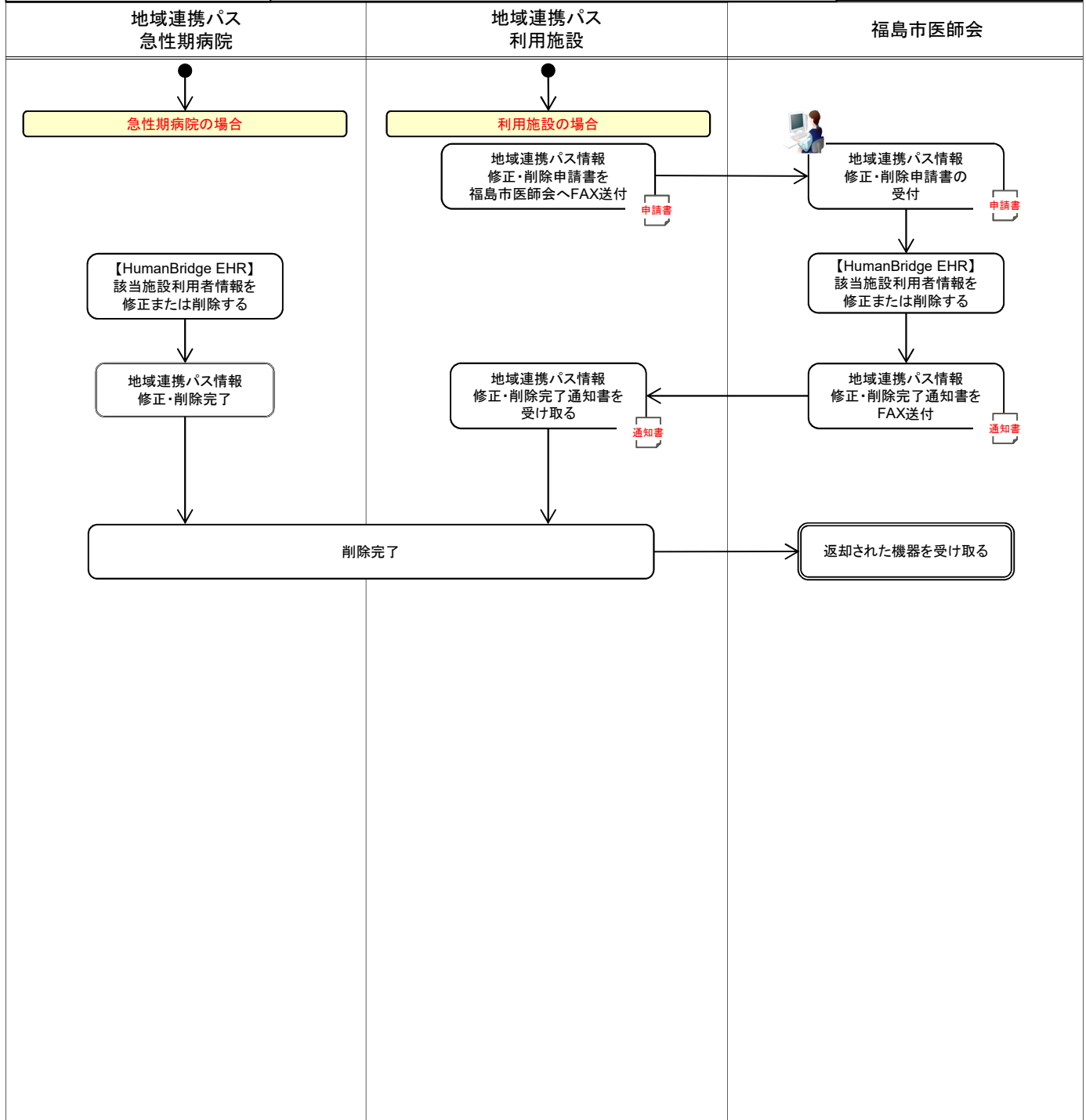


前提条件

福島市医師会の地域連携パスに参加する利用施設である事

初版 2015. 11. 27

改版 第1.2版 2016. 01. 27



修正履歴

--	--

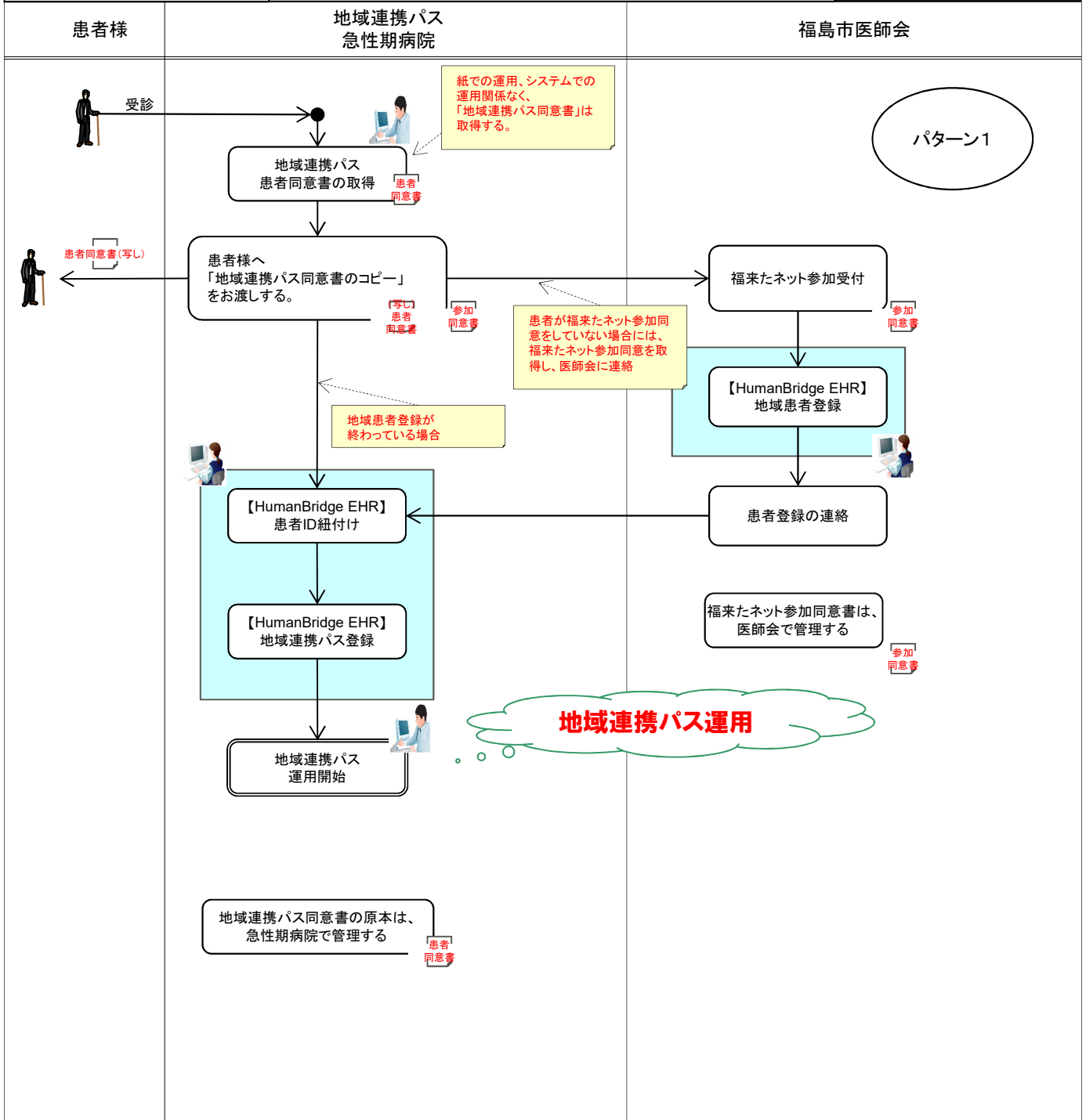


前提条件

福島市医師会の地域連携パスに参加している利用施設である事

初版 2015. 11. 27

改版 第1.2版 2016. 01. 27



修正履歴

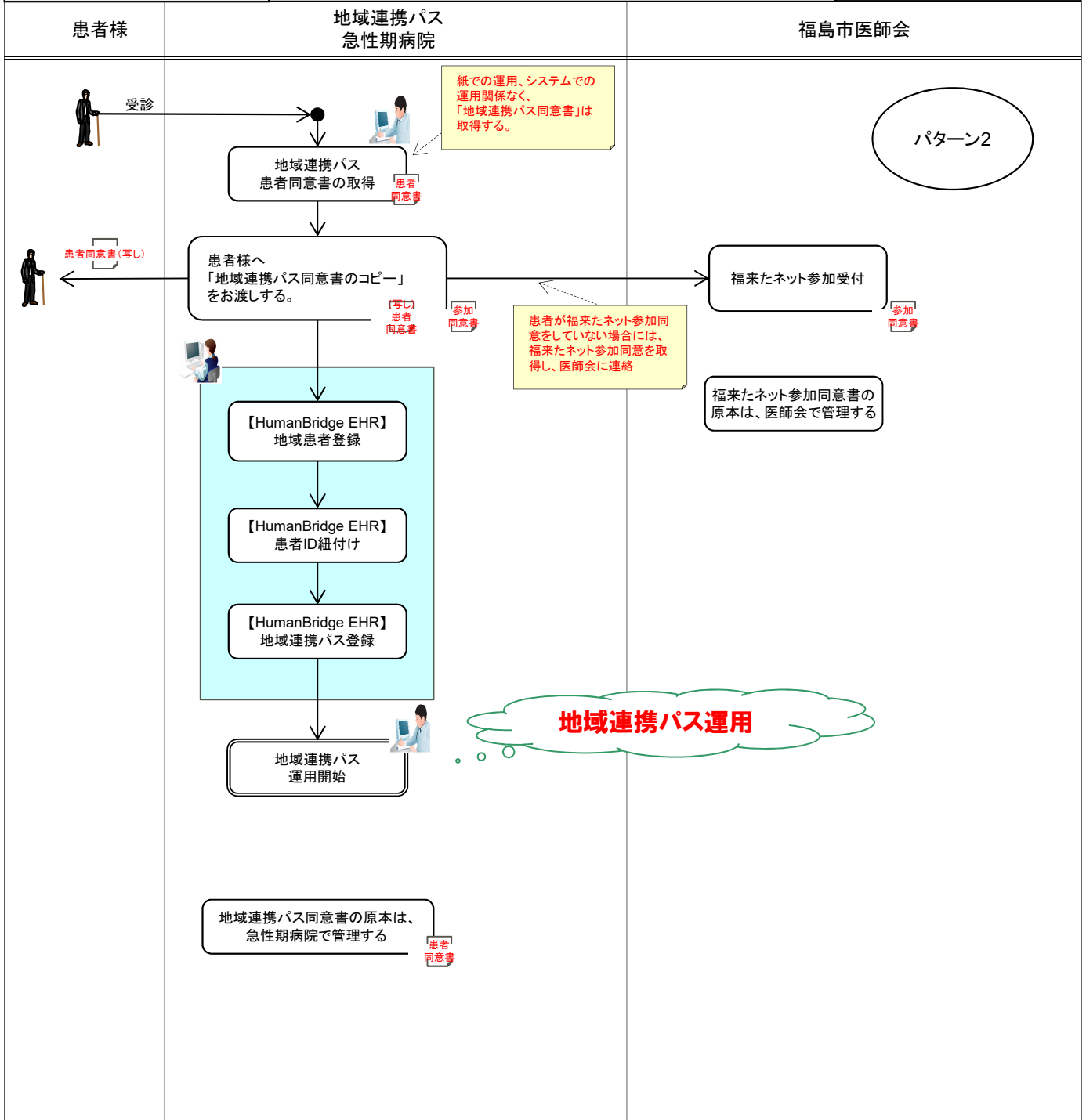


前提条件

福島市医師会の地域連携パスに参加している利用施設である事

初版 2015. 11. 27

改版 第1.2版 2016. 01. 27



修正履歴

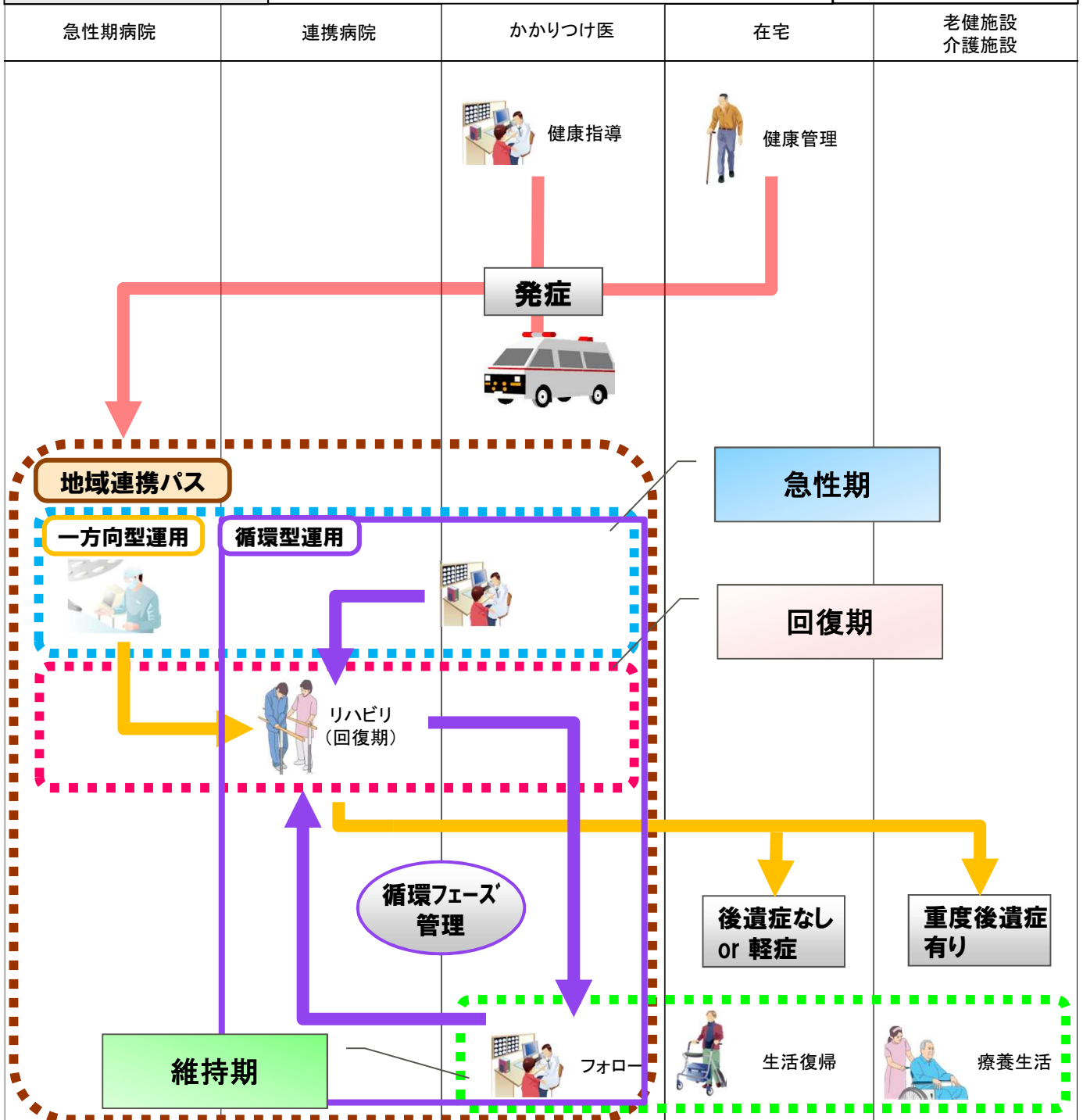


前提条件

使用する連携バスが登録されていること

初版 2015. 11. 27

改版 第 版



修正履歴

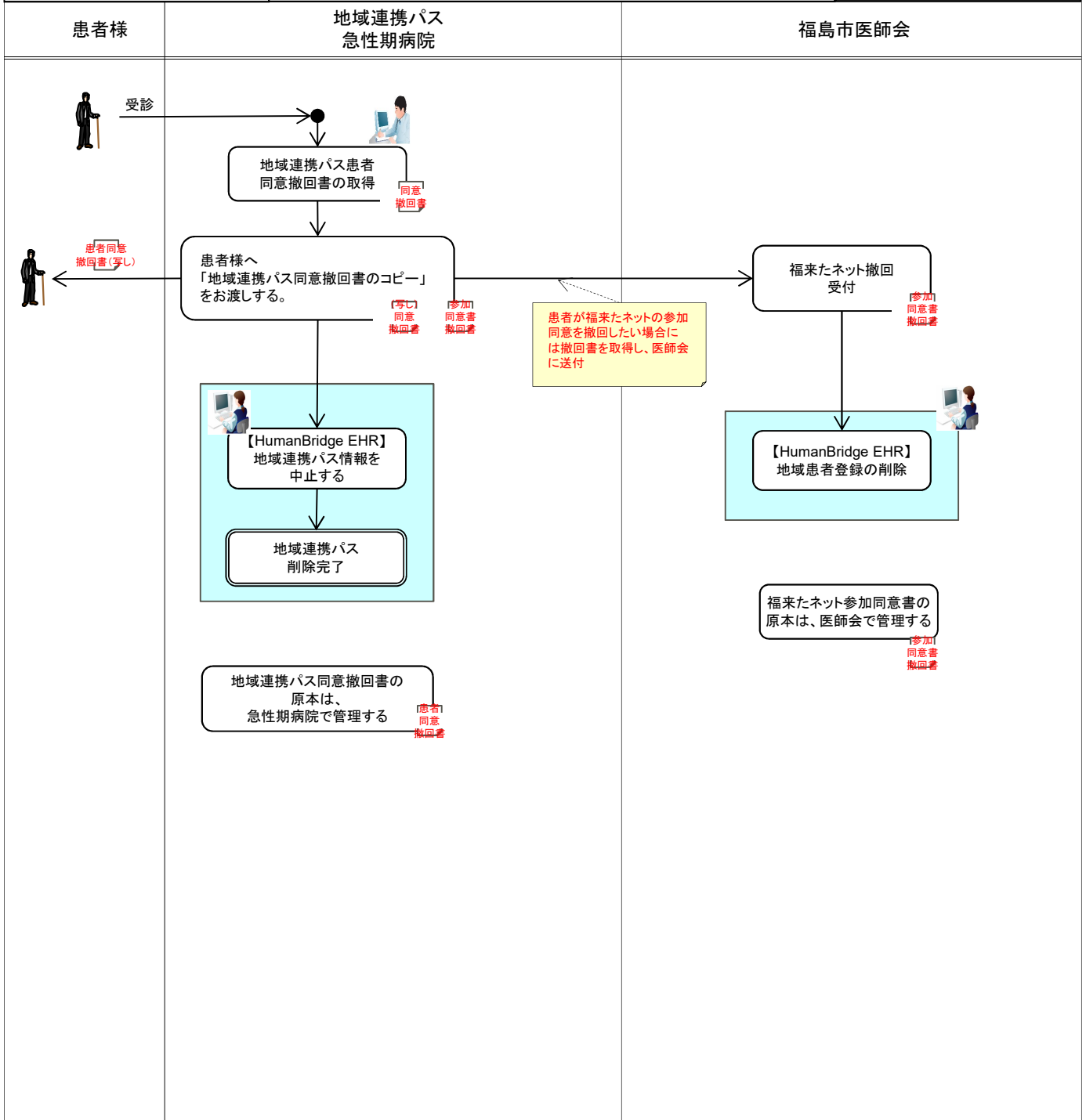


前提条件

地域連携パスを運用していること

初版 2015. 11. 27

改版 第1.2版 2016. 01. 27



修正履歴



FUJITSU

shaping tomorrow with you